

รายงานสถิติเกี่ยวกับการติดตั้งระบบ GPS

ณ วันที่ 8 ธันวาคม 2565

1. จำนวนผู้ให้บริการ GPS ที่เชื่อมต่อข้อมูลกับกรมการขนส่งทางบก 204 ราย

2. จำนวนผู้ให้บริการ GPS และจำนวนรุ่น GPS ที่ได้รับการรับรองจากกรม

| จำนวนผู้ให้บริการ GPS ที่ได้รับการรับรองจากกรม(ราย) | จำนวนรุ่น GPS ที่ได้รับการรับรองจากกรม (รุ่น) |
|---|---|
| 159   | 565   |

3. จำนวนรถที่เชื่อมต่อข้อมูลกับศูนย์ GPS

| รถโดยสารประจำทาง | รถโดยสารไม่ประจำทาง | รถบรรทุกไม่ประจำทาง | รถบรรทุกส่วนบุคคล | รถอื่นๆ | รวม     |
|------------------|---------------------|---------------------|-------------------|---------|---------|
| 22,342           | 45,705              | 151,259             | 250,698           | 53,847  | 523,851 |

4. จำนวนรถที่ต้องติดตั้ง GPS และที่ติดตั้ง GPS แล้ว

| ประเภทรถ        | จำนวนรถที่ต้องติดตั้ง GPS (คัน) | จำนวนรถที่ติดตั้ง GPS แล้ว (คัน) | รถที่ติดตั้ง GPS แล้ว (ร้อยละ) | ความเร็วเกิน (คัน) | ร้อยละของรถที่ใช้ความเร็วเกิน | ความเร็วสูงสุด (กม./ชม.) | ความเร็วเกินเฉลี่ย(กม./ชม.) |
|-----------------|---------------------------------|----------------------------------|--------------------------------|--------------------|-------------------------------|--------------------------|-----------------------------|
| <b>รถโดยสาร</b> |                                 |                                  |                                |                    |                               |                          |                             |
| -ประจำทาง       | 15,156                          | 15,156                           | 100.00                         | 36                 | 0.24                          | 120                      | 103.97                      |
| - หมวด 1        | 4,152                           | 4,152                            | 100.00                         |                    |                               |                          |                             |
| - หมวด 2        | 5,418                           | 5,418                            | 100.00                         |                    |                               |                          |                             |
| - หมวด 3        | 5,586                           | 5,586                            | 100.00                         |                    |                               |                          |                             |
| -ไม่ประจำทาง    | 45,705                          | 45,705                           | 100.00                         | 73                 | 0.16                          | 135                      | 105.14                      |
| รวมรถโดยสาร     | 60,861                          | 60,861                           | 100.00                         | 109                | 0.18                          |                          | 104.75                      |
| <b>รถบรรทุก</b> |                                 |                                  |                                |                    |                               |                          |                             |
| -ไม่ประจำทาง    | 158,459                         | 151,259                          | 95.46                          | 42                 | 0.03                          | 128                      | 106.64                      |
| -ส่วนบุคคล      | 250,698                         | 250,698                          | 100.00                         | 49                 | 0.02                          | 127                      | 106.00                      |
| รวมรถบรรทุก     | 409,157                         | 401,957                          | 98.24                          | 91                 | 0.02                          |                          | 106.30                      |
| รวมทั้งหมด      | 470,018                         | 462,818                          | 98.47                          | 200                | 0.04                          |                          | 105.46                      |

5. จำนวนรถตู้โดยสารที่ต้องติดตั้ง GPS และที่ติดตั้ง GPS แล้ว

| ประเภทรถ     | จำนวนรถที่ต้องติดตั้ง GPS (คัน) | จำนวนรถที่ติดตั้ง GPS แล้ว (คัน) | รถที่ติดตั้ง GPS แล้ว (ร้อยละ) | ความเร็วเกิน (คัน) | ร้อยละของรถที่ใช้ความเร็วเกิน | ความเร็วสูงสุด (กม./ชม.) | ความเร็วเกินเฉลี่ย(กม./ชม.) |
|--------------|---------------------------------|----------------------------------|--------------------------------|--------------------|-------------------------------|--------------------------|-----------------------------|
| -ประจำทาง    | 7,422                           | 4,908                            | 66.13                          |                    |                               |                          |                             |
| - หมวด 1     | 2,425                           | 2,303                            | 94.97                          |                    |                               |                          |                             |
| - หมวด 2     | 2,175                           | 2,088                            | 96.00                          | 17                 | 0.81                          | 115                      | 102.47                      |
| - หมวด 3     | 2,822                           | 517                              | 18.32                          |                    |                               |                          |                             |
| -ไม่ประจำทาง | 22,081                          | 19,730                           | 89.35                          |                    |                               |                          |                             |
| รวมทั้งหมด   | 29,503                          | 24,638                           | 83.51                          |                    |                               |                          |                             |

6. จำนวนรถโดยสาร 2 ชั้น ที่ต้องติดตั้ง GPS และที่ติดตั้ง GPS แล้ว

| ประเภทรถ     | จำนวนรถที่ต้องติดตั้ง GPS (คัน) | จำนวนรถที่ติดตั้ง GPS แล้ว (คัน) | รถที่ติดตั้ง GPS แล้ว (ร้อยละ) | ความเร็วเกิน (คัน) | ร้อยละของรถที่ใช้ความเร็วเกิน | ความเร็วสูงสุด (กม./ชม.) | ความเร็วเกินเฉลี่ย(กม./ชม.) |
|--------------|---------------------------------|----------------------------------|--------------------------------|--------------------|-------------------------------|--------------------------|-----------------------------|
| -ประจำทาง    | 1,085                           | 1,021                            | 94.10                          | 2                  | 0.20                          | 99                       | 98.00                       |
| -ไม่ประจำทาง | 4,638                           | 3,908                            | 84.26                          | 6                  | 0.15                          | 116                      | 105.50                      |
| -ส่วนบุคคล   | 31                              | 12                               | 38.71                          | 0                  | 0.00                          | 0                        | 0.00                        |
| รวมทั้งหมด   | 5,754                           | 4,941                            | 85.87                          | 8                  | 0.16                          |                          | 103.63                      |

7. จำนวนรถพยาบาลที่เชื่อมต่อข้อมูลกับศูนย์ GPS

หน่วย : คัน

| รย.1 | รย.2 | รย.3 | รวม   |
|------|------|------|-------|
| 951  | 182  | 15   | 1,148 |





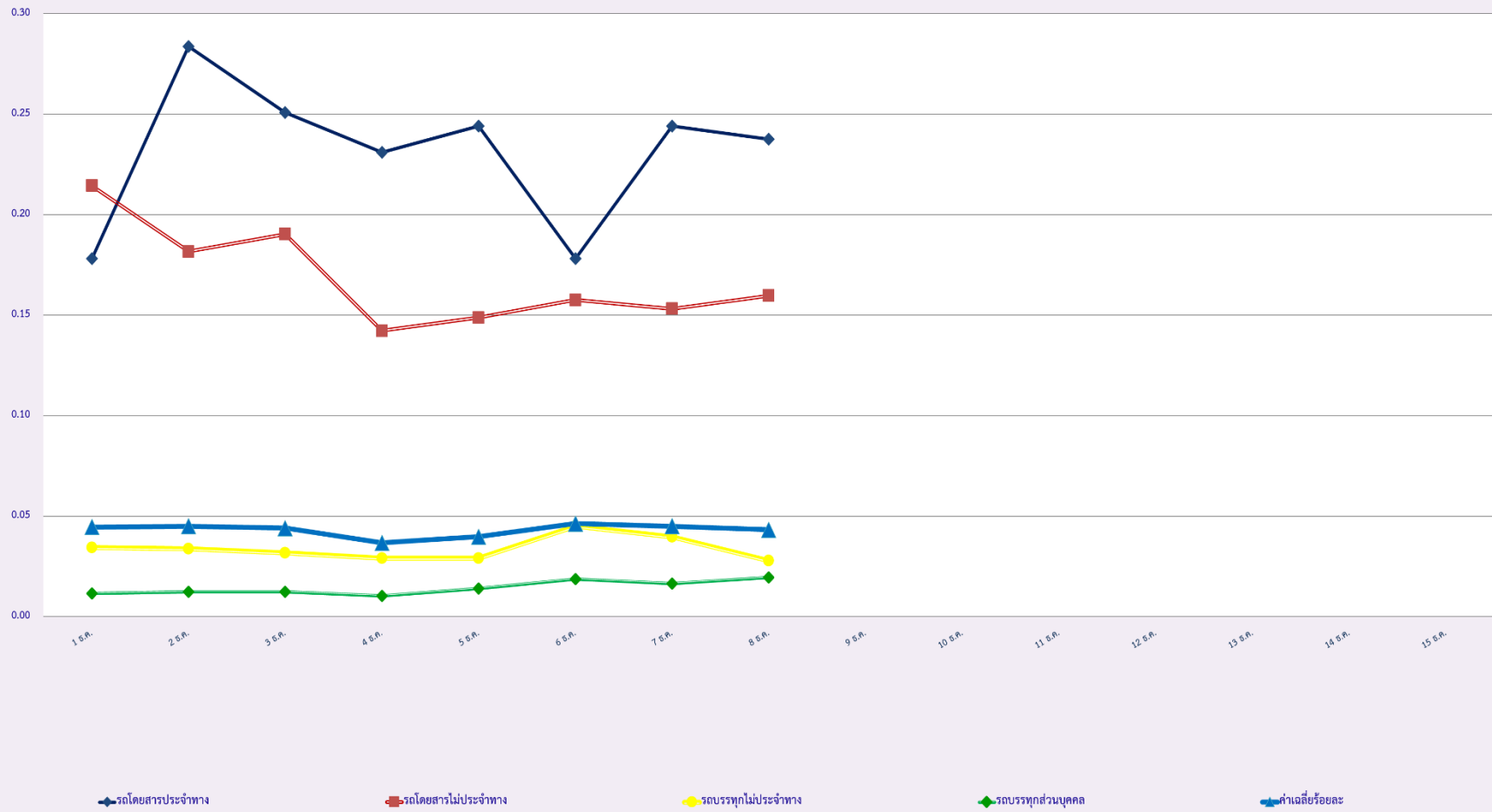


รายงานสถิติความเร็วเกินของรถตู้โดยสารประจำทาง หมวด 2 (บขส.)

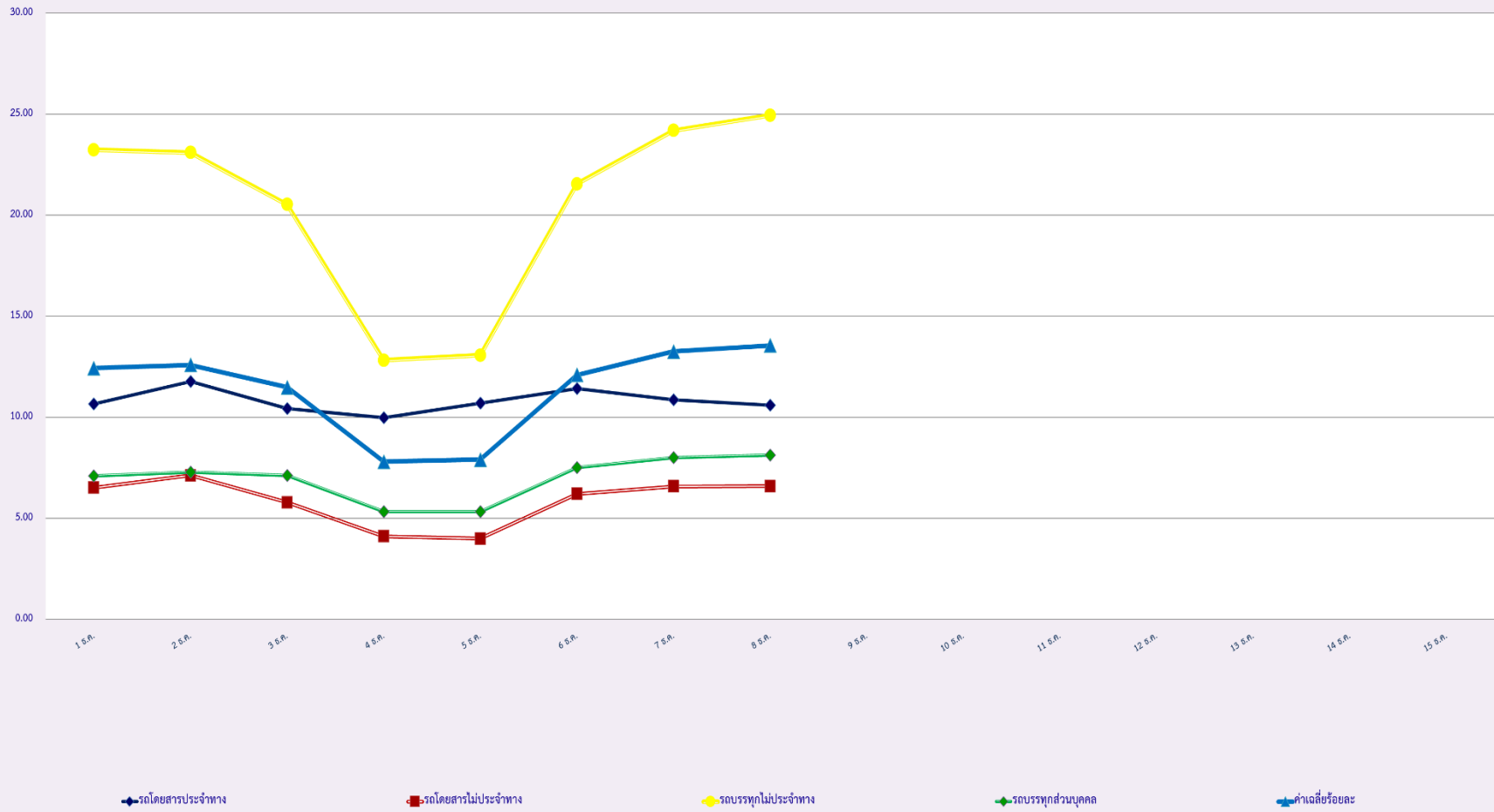
ประจำเดือน ธันวาคม 2565

| พื้นที่    | วันที่     | 1 ธ.ค.        | 2 ธ.ค.     | 3 ธ.ค. | 4 ธ.ค. | 5 ธ.ค. | 6 ธ.ค. | 7 ธ.ค. | 8 ธ.ค. | 9 ธ.ค. | 10 ธ.ค. | 11 ธ.ค. | 12 ธ.ค. | 13 ธ.ค. | 14 ธ.ค. | 15 ธ.ค. |
|------------|------------|---------------|------------|--------|--------|--------|--------|--------|--------|--------|---------|---------|---------|---------|---------|---------|
|            |            | กรุงเทพมหานคร | จำนวน(คัน) | 1      | 0      | 0      | 0      | 1      | 0      | 1      | 1       |         |         |         |         |         |
|            | ร้อยละ     | 0.05          | 0.00       | 0.00   | 0.00   | 0.05   | 0.00   | 0.05   | 0.05   |        |         |         |         |         |         |         |
| ทั่วประเทศ | จำนวน(คัน) | 14            | 14         | 21     | 14     | 17     | 9      | 15     | 17     |        |         |         |         |         |         |         |
|            | ร้อยละ     | 0.67          | 0.67       | 1.01   | 0.67   | 0.81   | 0.43   | 0.72   | 0.81   |        |         |         |         |         |         |         |

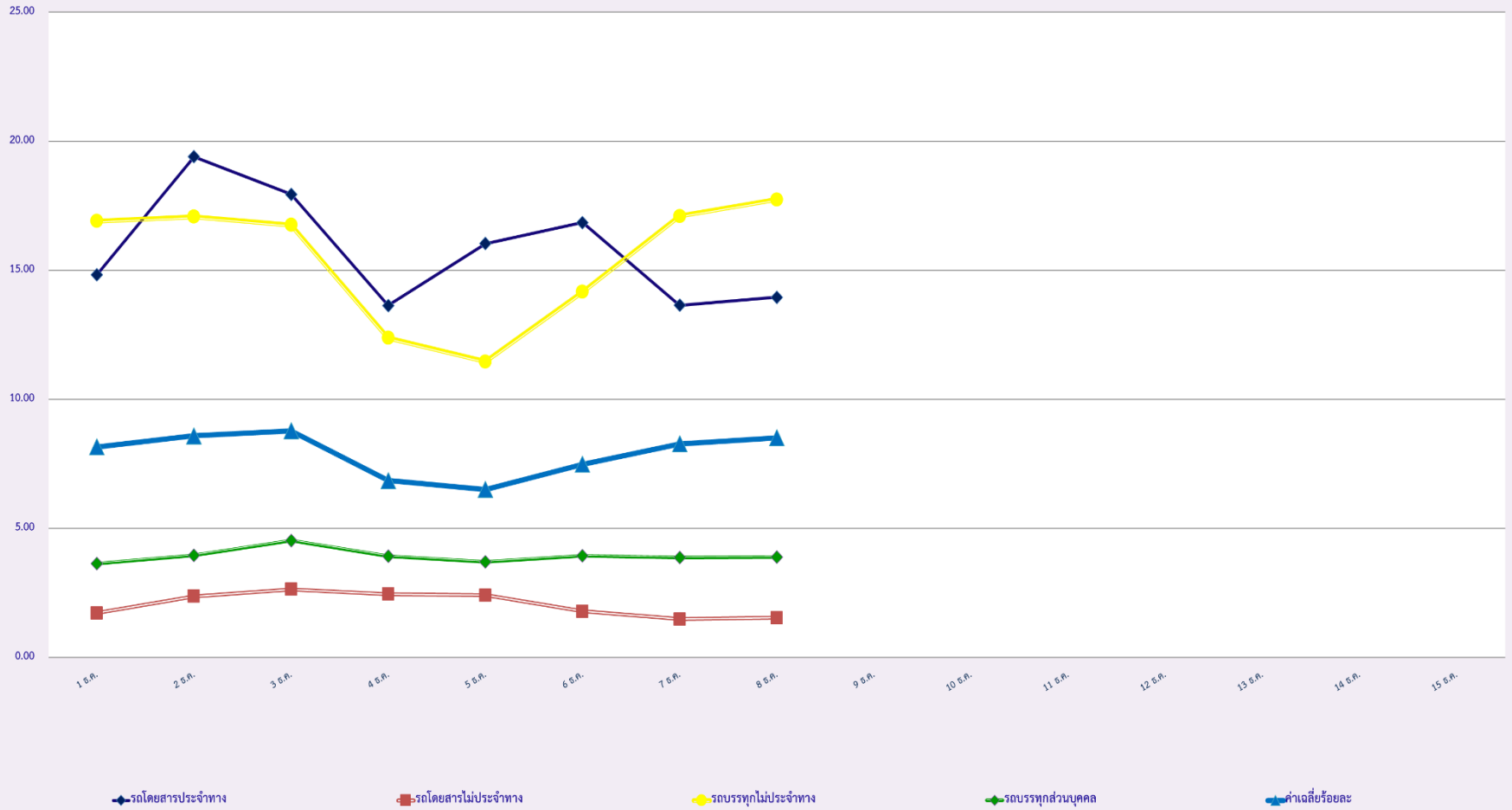
สถิติรถที่มีความเร็วเกินในรถแต่ละประเภท (ร้อยละ)



สถิติการไม่แสดงตนของพนักงานขับรถในรถแต่ละประเภท (ร้อยละ)



สถิติระยะเวลาการทำงานเกินของพนักงานขับรถในแต่ละประเภท (ร้อยละ)





สถิติรถตู้โดยสารประจำทาง หมวด 2(ขส.)ที่มีความเร็วเกิน (ร้อยละ) .

